

103号室 LDKイメージパース



建具



リビングドア YsⅢ建具 Kタイプ BGR色

その他ドア YsⅢ建具 BGR色

エタニティ(リビエラ) T3415

LD天井ダウン部分 アクセントクロス



TWP1673 (トキワ)

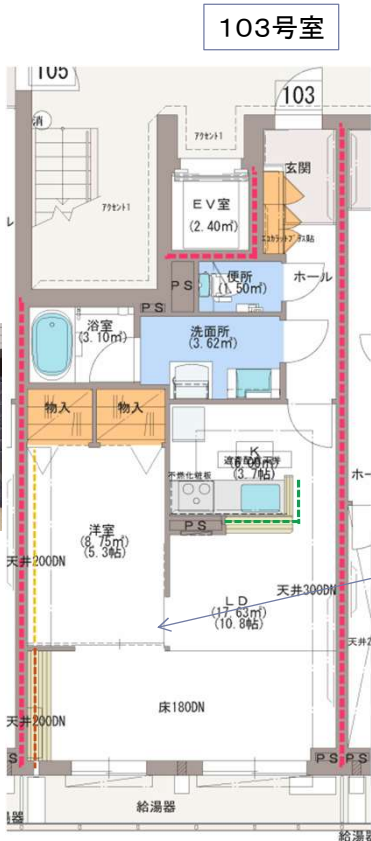
LDアクセントタイル 施工イメージ



LD床ダウン部分 タイルカーペット



DT-7052 サンゲツ



LDK 照明 ペンダント



LD~洋室 間仕切り建具



スライディングスクリーン 枠ブラック

玄関土間床/タイル貼



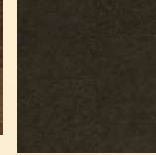
1F/タイル貼:エタニティ T3415(グレー) (リビエラ)300×600

居室・廊下 床フローリング



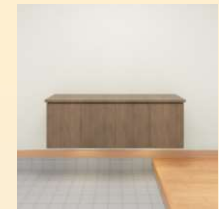
APカーフローア SAK-3940 WNM

水廻り/クッションフロア



SFT103

収納



玄関収納CTO DGR色



SHMクローゼットドア SMT



トイレ収納 SMT色

ベスクロス 壁・天井



RH7334 (ルノン)

洋室・トイレ /天井クロス



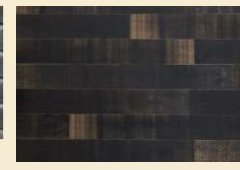
FE74931 (サンゲツ)

LD/アクセントタイル



OVA-B-109 (オルスタンダード)

LDK アクセント突板パネル



リアルパネル ブラック (ニッシンイクス)

洋室 アクセントクロス



LV3165 (リリカラ)

トイレ クロス



TWP1065 (トキワ)

キッチン



SMK60 FCHIV1950 E5Hラスティチャコール (クリナップ)

洗面カウンター



MRX (LDクリエダーク) (リクシル)

トイレ



YDC-4890XS-A-SH BW1 (リクシル)

ユニットバス



NBPIV H1318UG2A (NGNY)

化粧幕板



ダーク

全身ミラー



手摺DGR

玄関手摺



洗面



ランドリー可動棚

水廻りタオルリング



SC-473-XK (カワジュン)

トイレ紙巻器



SC-470-XK (カワジュン)

トイレ手すり



KH-46-K003 (カワジュン)

室内物干し金物



ホスクリーン ホワイト







№. 103 BedRoom

LDKイメージパース

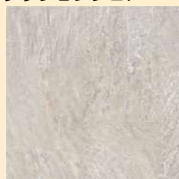


建具



リビングドア YsⅢ建具 Kタイプ BGR色
その他ドア YsⅢ建具 BGR色

玄関土間床 クッションフロア



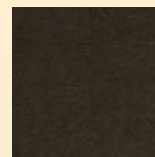
玄関土間床 クッションフロア SMD-16 石目柄

居室・廊下 床フローリング



APカラーフロア SAK-3940 WNM

水廻り/クッションフロア



SFT103

収納



玄関収納CTO DGR色



SHMクローゼットドア SMT



トイレ収納 SMT色

洋室ワークスペース イメージパース



スポットライト 洋室天井クロス RE53265



壁アクセントクロス RE53277

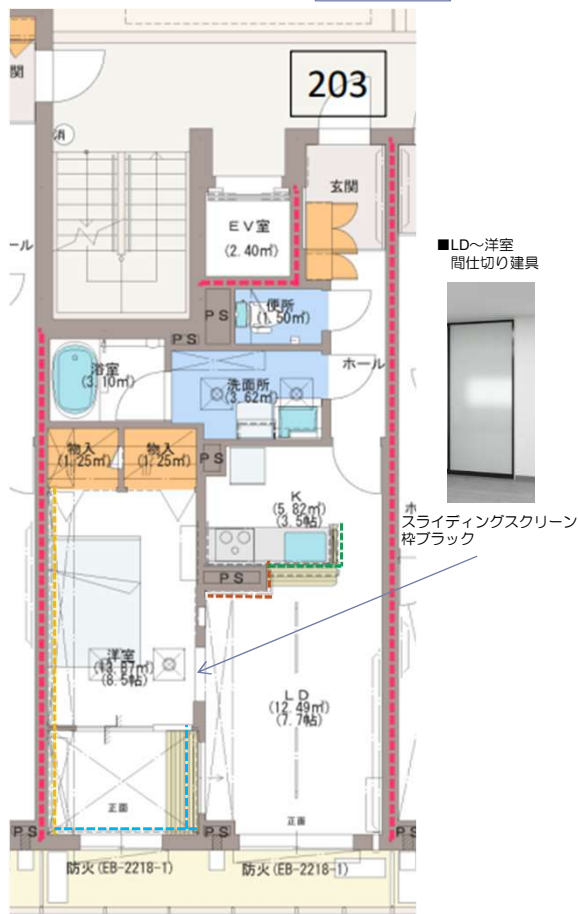


床UP部分 樹脂タイル



PST3009, PST3010 7:3ミックス貼り サンゲツ

203号室



ベースクロス 壁・天井



RH7334 (ルノン)

トイレ/天井クロス



FE74931 (サンゲツ)

LD/アクセントタイル



OVA-B-109 (オルスタンダード)

LDアクセント突板パネル



リアルパネル ブラック (ニッシンイクス)

洋室アクセントクロス



RE53282 (サンゲツ)

トイレクロス



TWP1065 (トキワ)

キッチン



SMK60 FCHIV1950 E5Hラスティチャコール (クリナップ)

洗面カウンター



MRX (LDクリエイター) (リクシル)

トイレ



YDC-4890XS-A-SH BW1 (リクシル)

ユニットバス



NBPIV H1318UG2A (NGNY)

化粧幕板



ダーク

全身ミラー



手摺DGR

玄関手摺



洗面



ランドリー可動棚

水廻りタオルリング



SC-473-XK (カワジュン)

トイレ紙巻器



SC-470-XK (カワジュン)

トイレ手すり



KH-46-K003 (カワジュン)

室内物干し金物



ホスクリーン ホワイト





№. 203 LDK







■建具



リビングドア TS建具 gタイプ MGR色

その他ドア モダン建具 WD色

■LDK 照明

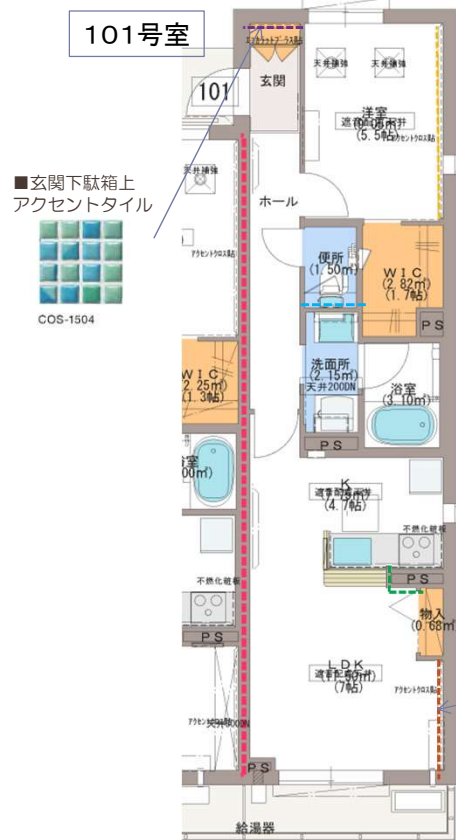


シーリングファン

ペンダント

■1F平面図

※2、3Fも同仕様となります



■玄関下駄箱上 アクセントタイル COS-1504

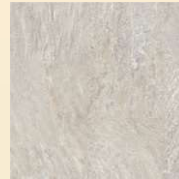


■LDKアクセントタイル 施工イメージ

■玄関土間床/タイル貼



■1F/タイル貼: エタニティ T3415(グレー) (リビエラ) 300x600



■2階~3階 玄関土間 クッションフロア SMD-16 石目柄

■居室・廊下 床フローリング



APカラーフロア SAK-3940 WNM

■水廻り/ クッションフロア



SMF-2 1

■収納



下駄箱V B+C SMT



SHMクローゼットドア SMT



トイレ収納 SMT色

■ベースクロス 壁・天井



SMC33 (オリジナル)

■LDK・洋室・トイレ /天井クロス



FE74931 (サンゲツ)

■LDK/アクセントタイル



GUB-3090WPE (平田タイル)

■LDK アクセントクロス



SH2573K (オリジナル)

■洋室 アクセントクロス



RE53472 (サンゲツ)

■トイレ アクセントクロス



LL7019 (リリカラ)

■キッチン



SMK60 FCHV1950 C3Lウォールナットビター (クリナップ)

■洗面カウンター



MRX (LMクリエモカ) (リクシル)

■トイレ



YDC-4890XS-A-SH BW1 (リクシル)

■ユニットバス



NBPIV H1318UG2A (NUNY)

■化粧幕板



ダーク

■全身ミラー



手摺MGR

■玄関手摺



ランドリー可動棚

■洗面



SC-770-038 (カワジュン)

■水廻りタオルリング



SC-773-038 (カワジュン)

■トイレ紙巻器



KH-64-038 (カワジュン)

■トイレ手すり



ホスクリーン ホワイト

■室内物干し金物





№. 101 BedRoom



■建具



リビングドア YSⅢ建具 Kタイプ CGR色

その他ドア モダン建具 WD色

■1F平面図

※2、3Fも同仕様となります



■玄関下駄箱上 アクセントタイル



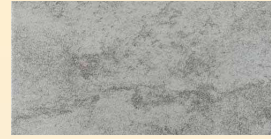
■トイレ 壁クロス

■LDK 照明/ペンダント、ブラケットライト



■LDKアクセントタイル 施工イメージ

■玄関土間床/タイル貼



■1F/タイル貼:エタニティ T3415(グレー) (リビエラ)300×600



■2階~3階 玄関土間 クッションフロア SMD-16 石目柄

■居室・廊下 床フローリング



APカラーフロア SAK-3940 OKL

■水廻り/クッションフロア



CF9548 (東リ)

■収納



下駄箱V B+C SLO



SHMクローゼットドア SLO トイレ収納 SLO色

■ベースクロス 壁・天井



SMC33 (オリジナル)

■LDK・洋室・トイレ /天井クロス



FE74205 (サンゲツ)

■LDK/アクセントタイル



CCO-PN, CCO-CN 7:3(平田タイル)

■LDK アクセントクロス



FE74521 (サンゲツ)

■洋室 アクセントクロス



FE74393 (サンゲツ)

■トイレ クロス



FE74402 (サンゲツ)

■キッチン



SMK60 FCHIV1950 C3Aオークラテ (クリナップ)

■洗面カウンター



MRX (LPクリエペール) (リクシル)

■トイレ



YDC-4890XS-A-SH BW1 (リクシル)

■ユニットバス



NBPIV H1318UG2A (NENY)

■化粧平板



クロスホワイト

■全身ミラー



手摺WF

■洗面



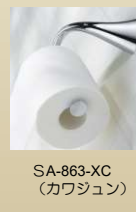
ランドリー可動棚

■水廻りタオルリング



SA-860-XC (カワジュン)

■トイレ紙巻器



SA-863-XC (カワジュン)

■トイレ手すり



KH-30-TC (カワジュン)

■室内物干し金物



ホスクリーン ホワイト



№. 102 LDK



№. 102 BedRoom







№. 105 BedRoom

●テレビドアホン



テレビドアホン
玄関子機

親機 (モニター付)

モニターボタンによって、外の様子をカラー映像と音で確認することができます。

●インターネット・地上デジタル放送
対応配線システム

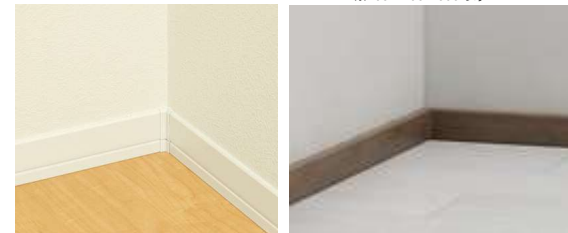


●エアコン



全居室

●巾木



※103・203・303のみ

C34巾木 (WD)

C31巾木 (DGR)

●断熱床下収納



断熱床下収納

デッドスペースを有効に利用できる床下収納。調味料や乾物、食用油など、食品の置置きに便利です。**(1階のみに設定)**
※一部仕様は異なります。

●全身ミラー



●マニュアルストッカー



●防犯カメラ



※写真はイメージです。